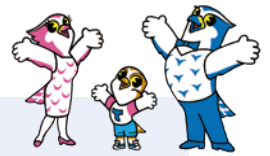


非財務データ



》労働慣行

報告項目	集計範囲	2018	2019	2020	2021
従業員数 (うち派遣社員、パートタイマーを除く)	10月～9月	761	736	732	736
派遣社員及びパートタイマーの人員数	10月～9月	153	153	179	178
管理職数	10月～9月	153	157	149	148
うち女性管理職数 (管理職数に占める割合)	10月～9月	12 (7.8%)	13 (8.3%)	14 (9.4%)	13 (8.8%)
障害者雇用率	10月～9月	1.75	2.08	2.49	2.50
年度内中途採用社員数 (うち女性の数)	10月～9月	6 (0)	11 (5)	6 (1)	9 (2)
平均勤続年数	10月～9月	10.2	11.1	11.7	12.3
離職率	10月～9月	4.87%	4.93%	3.03%	2.85%
平均年齢	10月～9月	39.6	40.7	41.3	41.8
月平均時間外労働時間	10月～9月	16.6	16.3	18.5	18.8
有給休暇取得率	12月～11月	69.9%	72.2%	66.4%	68.1%
育児休職制度利用者数 (うち男性の数)	10月～9月	11 (0)	4 (2)	12 (1)	12 (4)
労働災害発生件数 (不休・休業)	10月～9月	19	17	15	14
健康診断受診率 (%)	4月～3月	99.5	99.7	99.7	99.7

》環境

報告項目	集計範囲	2018	2019	2020	2021
電気使用量 (千kw)	4月～3月	23,307.6	23,338.1	23,326.0	23,668.2
燃料使用量 (GJ)	4月～3月	169,520	157,169	141,648	143,539
上水使用量 (m ³)	4月～3月	227,092	204,049	188,547	149,333
CO ₂ 排出量 (t-CO ₂)	4月～3月	19,715	19,035	18,289	14,472
廃棄物発生量 (t)	4月～3月	832	761	757	788
最終処分量 (t)	4月～3月	80	67	79	59
再資源化率 (%)	4月～3月	27.4	27.1	25.9	28.2
PRTR対象物質取扱量 (kg)	4月～3月	3,900	3,600	3,500	3,500